



Menschen machen Zukunft

DEPARTEMENT  
FINANZEN UND RESSOURCEN

# Site Visit im Aargau

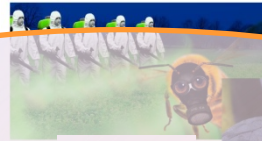
Wohlen, Sonnhaldenhof, 3. Mai 2022

Anpassung als Chance für die  
Landwirtschaft

Matthias Müller, C LWAG

# Herausforderungen in der Land- und Ernährungswirtschaft

Biodiversitäts-  
Strategie



NAP

BTS oder RAUS



Save and grow - Nachhaltige Intensivierung der  
Landwirtschaft ist nötig

Klimastrategie

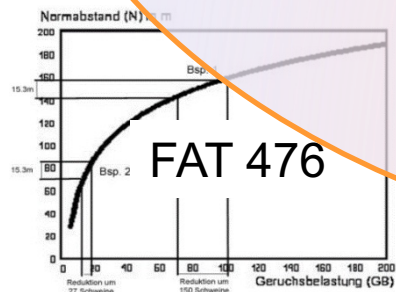


# Klimawandel

Strategie Antibiotikaresistenzen  
StAR



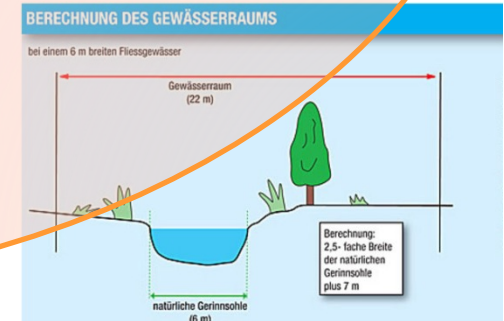
RPG 2



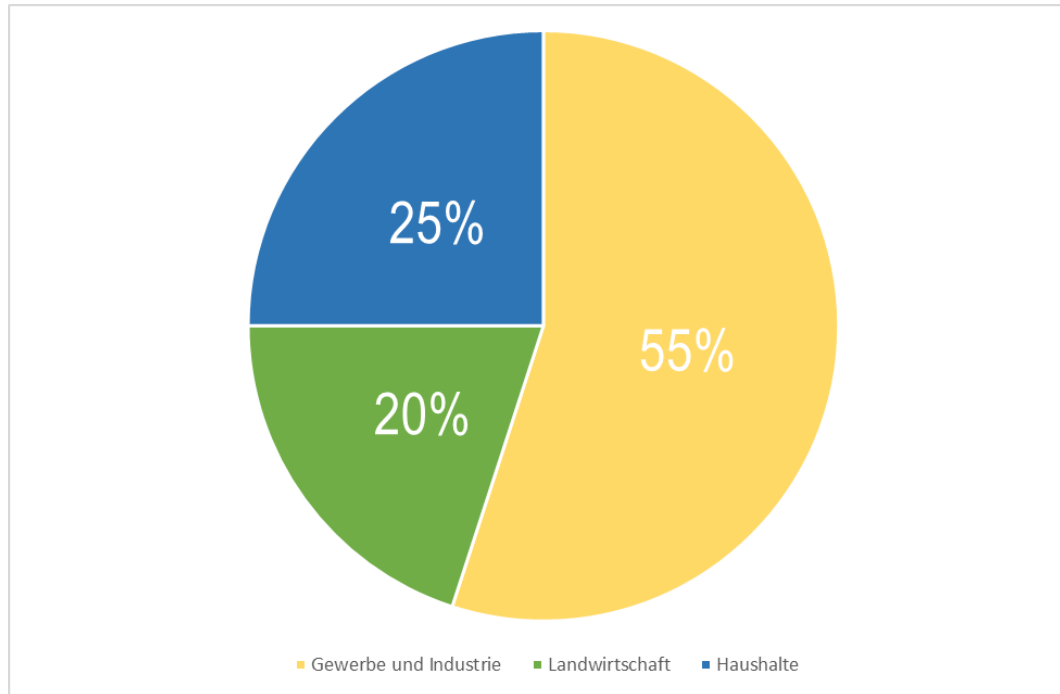
UZL



FFF



# "(Verteil)Kampf" Wasser



Wasserverbrauch (2009) in der Schweiz (inkl. Eigenförderung): Prozentanteile der Nutzungsbereiche ([https://naturwissenschaften.ch/topics/water/water\\_exploitation](https://naturwissenschaften.ch/topics/water/water_exploitation))

→ Instrument für die Interessenabwägung fehlt

Insbesondere neue Projekte für Bewässerungsanlagen müssen sich komplexen ökologischen, gesellschaftlichen, rechtlichen und politischen Rahmenbedingungen stellen



# Fallstudie "Bünzthal"

(Pilotprojekt B.06)

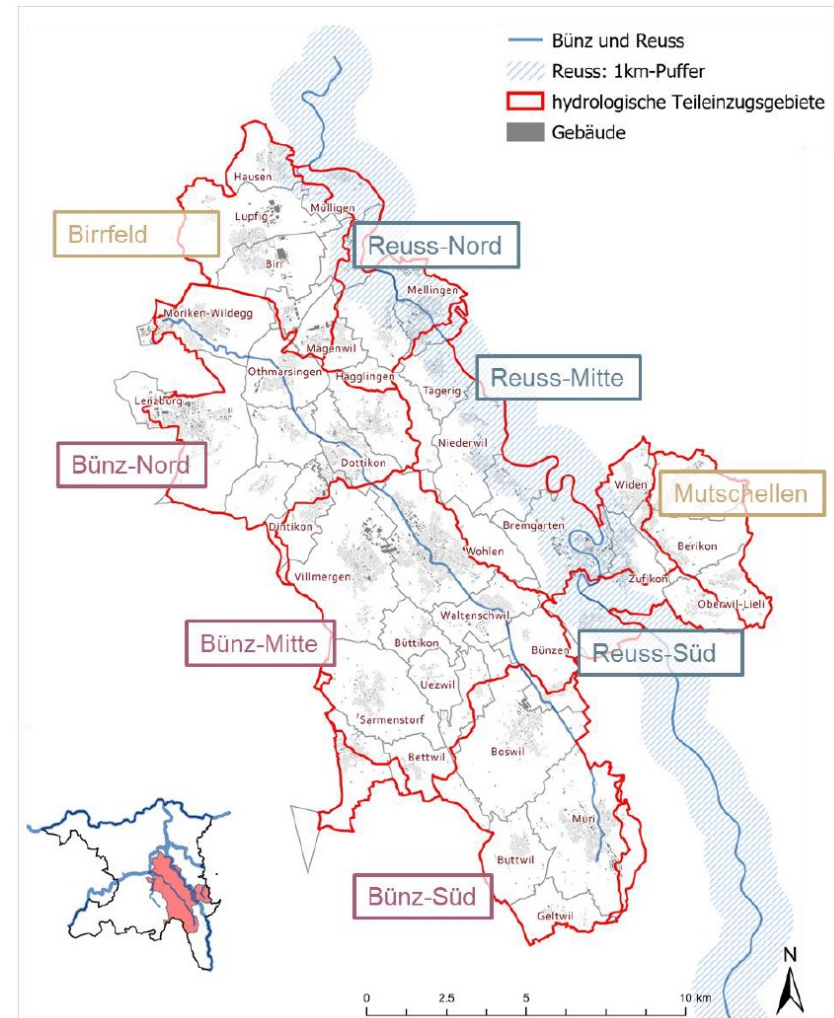
**ECOPLAN** Forschung und Beratung  
in Wirtschaft und Politik

**sofies** e m a c  
leading sustainability

# Ziele der Fallstudie "Bünzthal"

1. Ganzheitliche Systemanalyse gemeinsam mit Akteuren
2. Bereitstellung umfassender Wissens- und Entscheidungsgrundlagen
3. Sicherstellung der Übertragbarkeit

→ Entwicklung Meccano für die Interessenabwägung



# 1. Schritt: Klärung der relevanten SDGs

## SUSTAINABLE DEVELOPMENT GOALS



## 2. Schritt: Definition der Stossrichtungen und Handlungsfelder



# Fazit

1. Ergebnisse der Fallstudie "Bünzthal" bestätigen, dass das Konzept der ausgewählten SDGs erfolgreich angewendet werden kann  
➔ *Motto: Anpassung als Chance für die Landwirtschaft*
2. Der Ansatz ermöglicht es, die Nachhaltigkeit ganzheitlich anzugehen, einschliesslich technischer und nicht-technischer Aspekte
3. Die Definition dieser Kriterien ist Voraussetzung für eine politische Diskussion (Interessenabwägung)
4. Der entwickelte SDG-basierte Bewertungsansatz kann auch allgemeiner auf das gesamte Schweizer Mittelland angewendet werden
5. Als Leitplanken brauchen wir unbedingt noch eine
  - Nationale Wasserstrategie (in Aussicht gestellt; Flughöhe 10'000 Meter)
  - Kantonale Wasserstrategie (in Erarbeitung; Flughöhe 6'000 Meter)





**Besten Dank für die  
Aufmerksamkeit**