

# **RZU-Netzwerk Klimaanpassung und Innenentwicklung in der Agglomeration Zürich**

Ein Projekt im Rahmen des Pilotprogramms Anpassung an den Klimawandel,  
unterstützt durch das Bundesamt für Umwelt BAFU

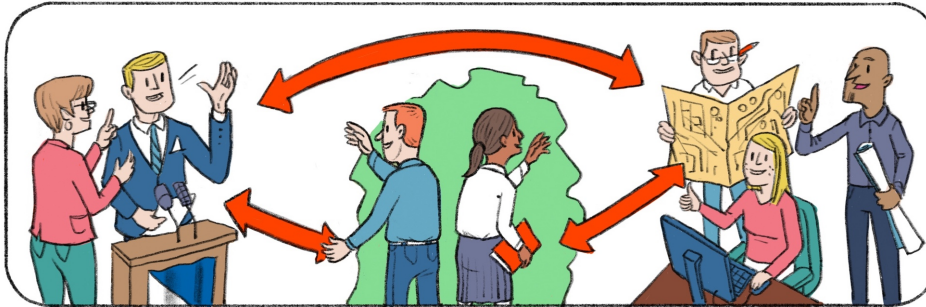
*Zu Besuch in Luzern: Vernetzung als Erfolgsfaktor für die Anpassung  
an den Klimawandel, 4. September 2020*

Sabina Uffer PhD  
Projektleiterin RZU

- Planungsdachorganisation im Kern des Metropolitanraums Zürich (gemäss PBG, §12)
- Mitglieder: die Planungsregion Stadt Zürich, die 6 angrenzenden Planungsregionen und der Kanton Zürich
- Verein ohne hoheitliche Aufgaben und Kompetenzen
- Ziele der RZU: zukunftsfähige Entwicklung des RZU-Gebiets als Funktionalraum und Förderung der Koordination unter ihren Mitgliedern







## **austauschen und vernetzen**

Förderung des Informations- und Erfahrungsaustausches und der Zusammenarbeit zwischen den RZU-Mitgliedern



## **initiiieren und vertreten**

Ermittlung und Vertretung der Interessen der RZU-Mitglieder gegenüber Dritten



## **vorausdenken und informieren**

Vermittlung von Wissensgrundlagen zu politischen und planerischen Debatten und Trends

Teil des Pilotprogramms «Anpassung an den Klimawandel» des Bundesamts für Umwelt, BAFU

## Ziele:

- Wissens- und Erfahrungsaustausch hinsichtlich der Abstimmung zwischen Innenentwicklung und Klimaanpassung
- Aufbau eines Netzwerks mit Fachleuten aus beiden Bereichen
- Verbreitung der Erkenntnisse und «Best Practices» im RZU-Mitgliederkreis

Projektteam: RZU-Geschäftsstelle (Expertise Raum) und Infras (Expertise Klima)

Finanzierung: RZU, BAFU, AWEL ZH, Grün Stadt Zürich



## Zusammensetzung:

- 15 Mitglieder
- Fachleute aus Raum und Klima der Stadt Zürich und 7 Städte und Gemeinde aus dem «Umland»
- Kanton Zürich (AWEL und ARE)
- BAFU

## Aufgaben:

- Einbringen von Fachwissen an Begleitgruppensitzungen
- Beitrag zur Qualitätssicherung der Zwischen- und Schlussprodukte



# Prozessschritte und Produkte



6

## Initialworkshop

Synergien und Herausforderungen diskutieren

## Experteninterviews/-meeting

Themen vertiefen

## RZU-Plattform: Planerischer Umgang mit den Folgen des Klimawandels

Erfahrungsaustausch Zürich, Basel, Freiburg i.Br., Karlsruhe

## Begleitgruppensitzung 2

Themen priorisieren

## Begleitgruppensitzung 3

Feedback zum Konzeptvorschlag und Beispielen

## Begleitgruppensitzung 4

Sichtung Entwurf Schlussprodukt

## Öffentlicher Launch Event

## Produkte

Kürzest-Argumentarium

Poster-Präsentationen

Yammer-Netzwerk

Rahmenpublikation &  
Beispielsammlung

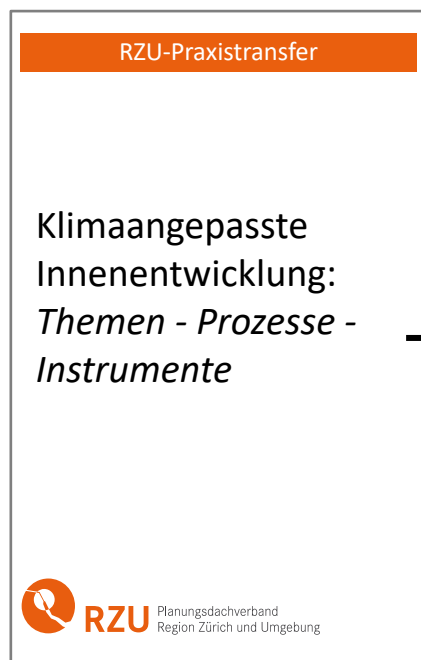
# Konzeptvorschlag Gesamtprodukt und Teilelemente



7

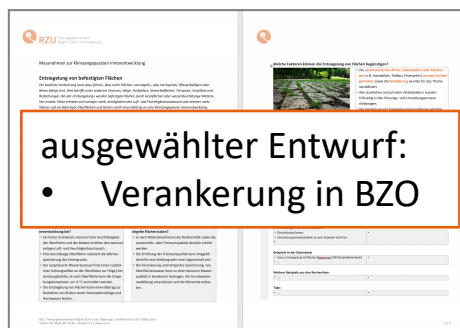
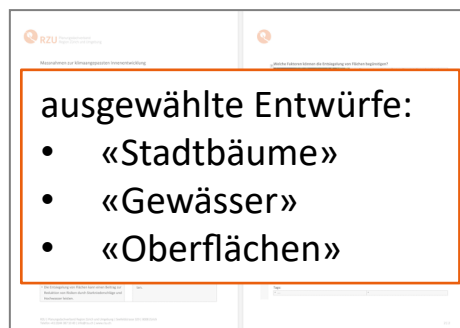
1

## Rahmenpublikation (Broschüre)



2

## Übersichten «inhaltliche Massnahmen u. Handlungsfelder»

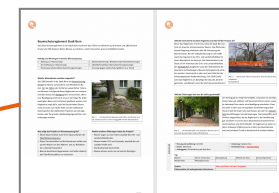


3

## Übersichten «Gesetze, Instrumente und Prozesse»

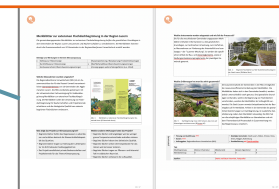
4

## Beispiele



ausgewählte Entwürfe:

- «Renaturierung Aire (Genf)»
- «Klimaoase Aargau»
- «Aktion Grüner Hinterhof (Basel-Stadt)»





Vielen Dank.

