

sia

schweizerischer ingenieur- und architektenverein

société suisse des ingénieurs et des architectes

società svizzera degli ingegneri e degli architetti

swiss society of engineers and architects

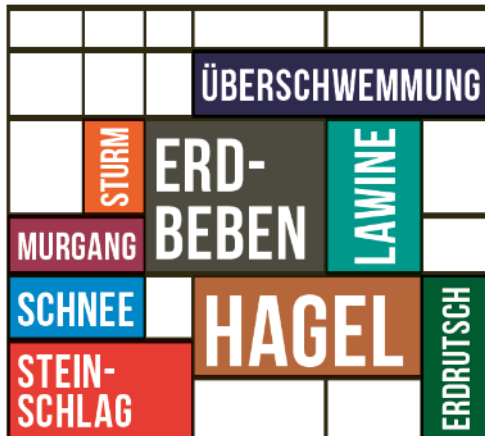
Nouvelles données climatiques pour la gestion des risques naturels : grêle et chaleur

Gestion intégrale des risques : Qu'est-ce qui peut arriver ? Que faut-il faire ?

Dokumentation

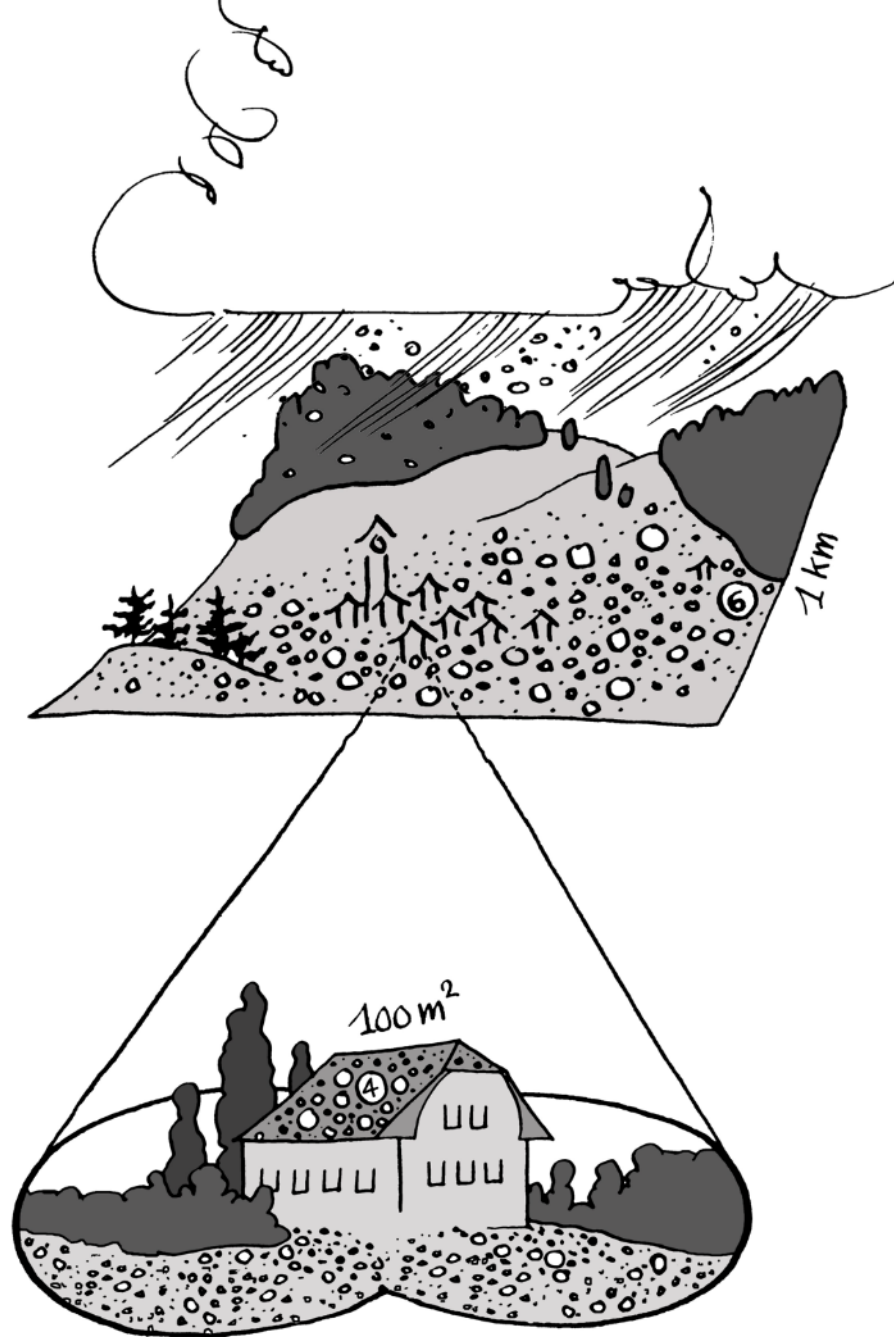
D 0260

ENTWERFEN & PLANEN MIT NATURGEFAHREN
IM HOCHBAU



- 1 Planification stratégique
 - 2 Etudes préliminaires
 - 3 Conception du projet
 - 4 Appel d'offres
 - 5 Réalisation
 - 6 Exploitation
- (SIA-norme 112 modèle de planification de la construction)





Ort suchen oder Karte hinzufügen:

Probieren Sie test.map.geo.admin.ch aus Vollbild

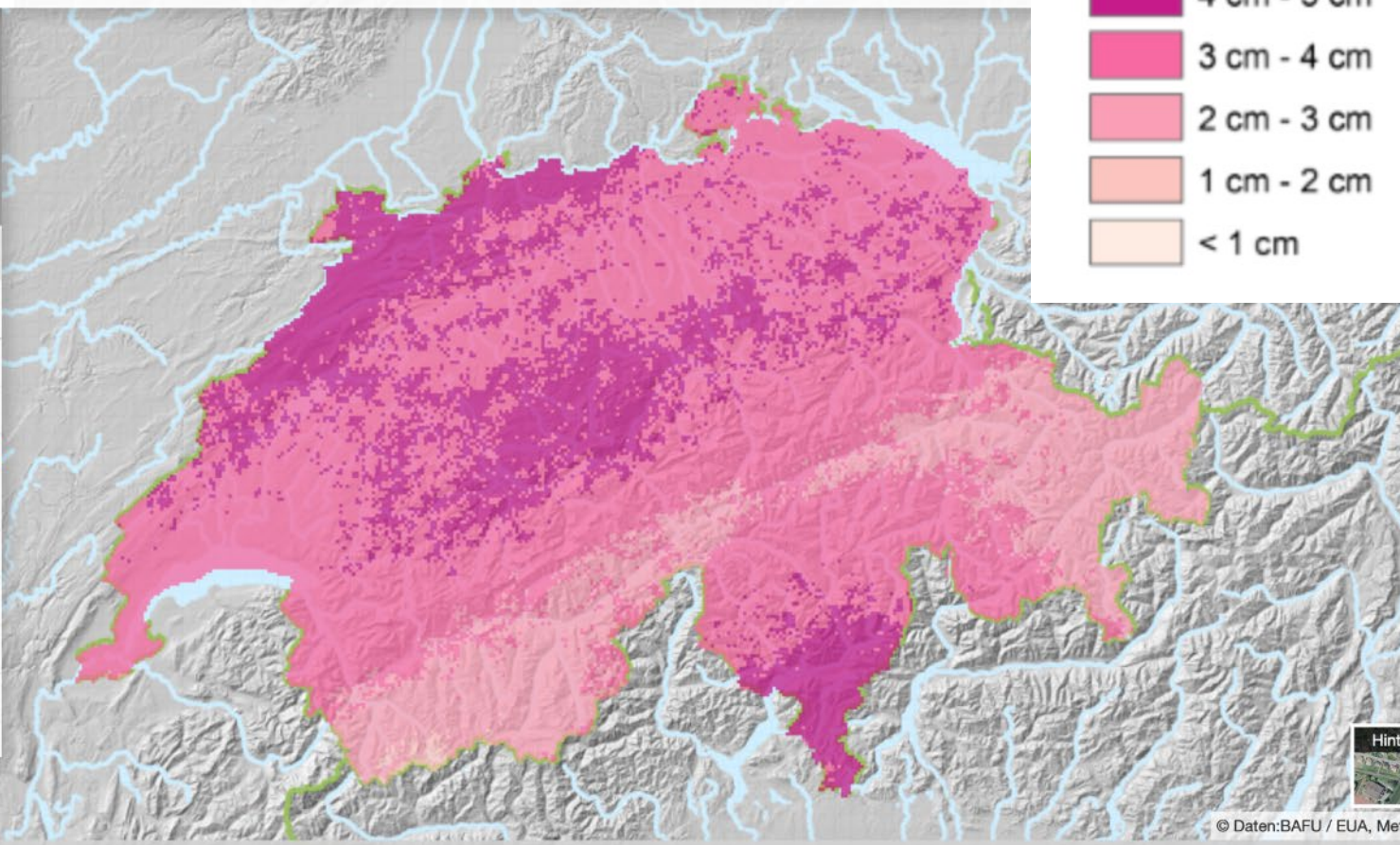
Legende



- Teilen
- Drucken
- Zeichnen & Messen auf der Karte
- Erweiterte Werkzeuge
- MeteoSchweiz** Thema wechseln
- Dargestellte Karten**
 - Hagelgefährdung (Korngrösse), 50 Jahre
 - Hagelgefährdung (Korngrösse), 20 Jahre
 - Hagelgefährdung (Korngrösse), 10 Jahre
- Transparenz
- Klimaszenarien Raumklima
- Temperatur 2 m, 10 min
- Windgeschwindigkeit, 10 min
- Basiskarte GIN

Nach weiteren Karten suchen?

Menü schliessen



www.climatologie-grele.ch

La taille des grêlons pour une période de retour de 50 ans (100m²)



Intégration dans les SIA-normes



G.1 Karte der Hagelzonen

Figur 23 Karte der Hagelzonen





<https://www.sia.ch/fr/politique/protection-du-climat-adaptation-au-changement-climatique/climat-interieur/>

Ort suchen oder Karte hinzufügen:

z.B. Bundesplatz 1 Bern, 46.7 7.5, Lärmkarte ...

- Teilen
- Drucken
- Zeichnen & Messen auf der Karte
- Erweiterte Werkzeuge

MeteoSchweiz Thema wechseln

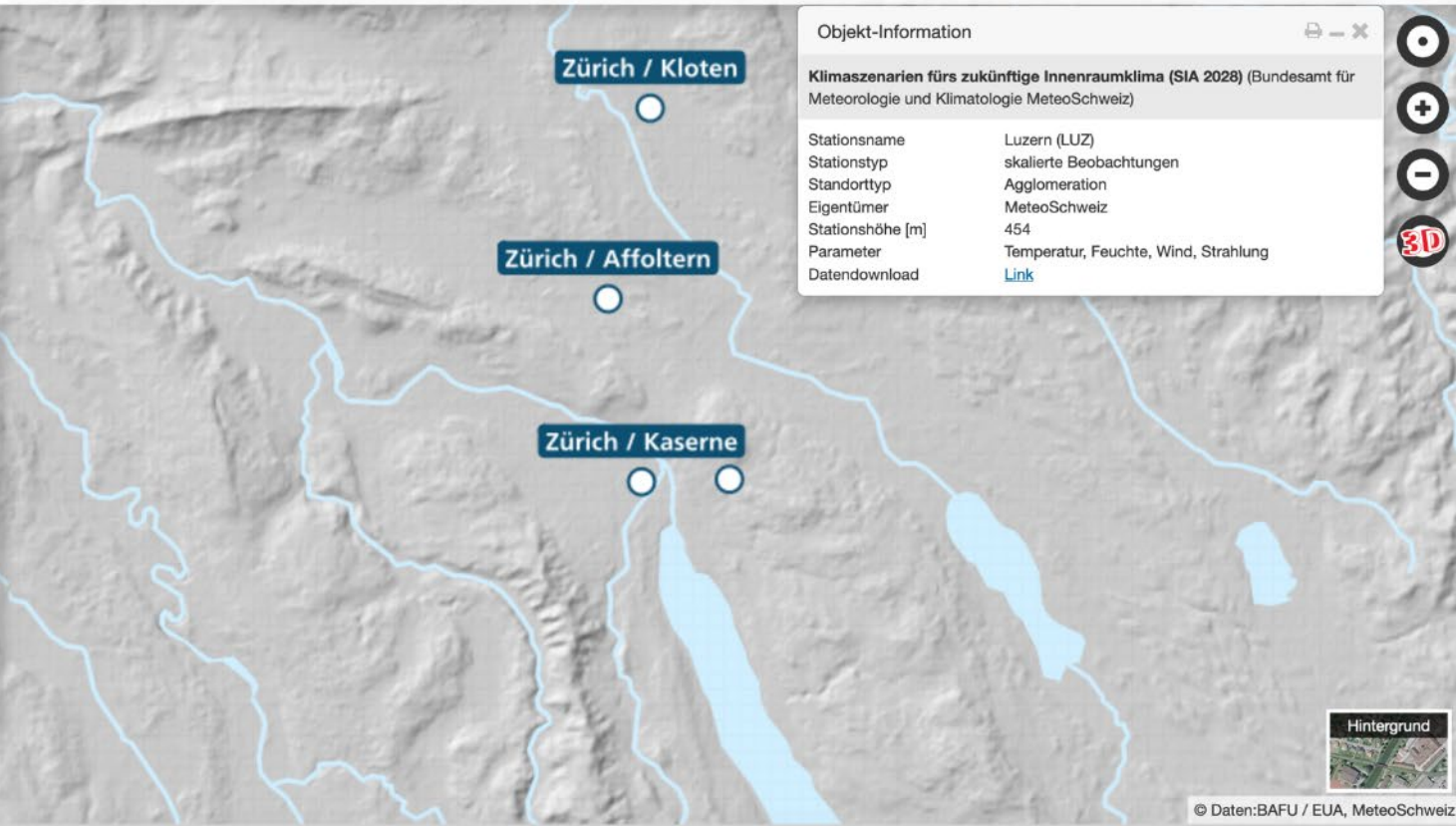
- Klimastationen **i**
- MeteoSchweiz-Partnerstationen **i**

Klima

- Temperatur
- Niederschlag
- Sonnenscheindauer
- Klimaszenarien
- Klimaszenarien Raumklima** **i**
- Naturgefahren

Dargestellte Karten

Menü schliessen



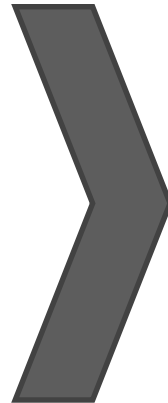
Des données horaires pour le futur climat intérieur ambiant (alternative à SIA 2028)

Anwendungsempfehlung zu den stündlichen Klimadatensätzen für die Zukunft in Ergänzung zu SIA 2028

Unterstützt durch MeteoSchweiz, das Bundesamt für Umwelt (BAFU), die Baudirektion Kanton Zürich, die Hochschule Luzern (HSLU) und den Schweizerischen Ingenieur- und Architektenverein (SIA).

Anwendungsempfehlung zu den stündlichen Klimadatensätzen für die Zukunft in Ergänzung zu SIA 2028

Unterstützt durch MeteoSchweiz, das Bundesamt für Umwelt (BAFU), die Baudirektion Kanton Zürich, die Hochschule Luzern (HSLU) und den Schweizerischen Ingenieur- und Architektenverein (SIA).



Intégration dans les SIA-normes



Contact :
Dörte Aller
Responsable Climat/Dangers naturels
doerte.aller@sia.ch
www.sia.ch