



# Regenwasser im Siedlungsraum

Starkniederschlag und Regenwasserbewirtschaftung in der klimaangepassten Siedlungsentwicklung





# Schadensereignisse

Kt. Schaffhausen, 2. Mai 2013





# Schadensereignisse

Zofingen, 8. Juli 2017





# Schadensereignisse

Lausanne, 11. Juni 2018





# Schadensereignisse

Sion, 6. August 2018

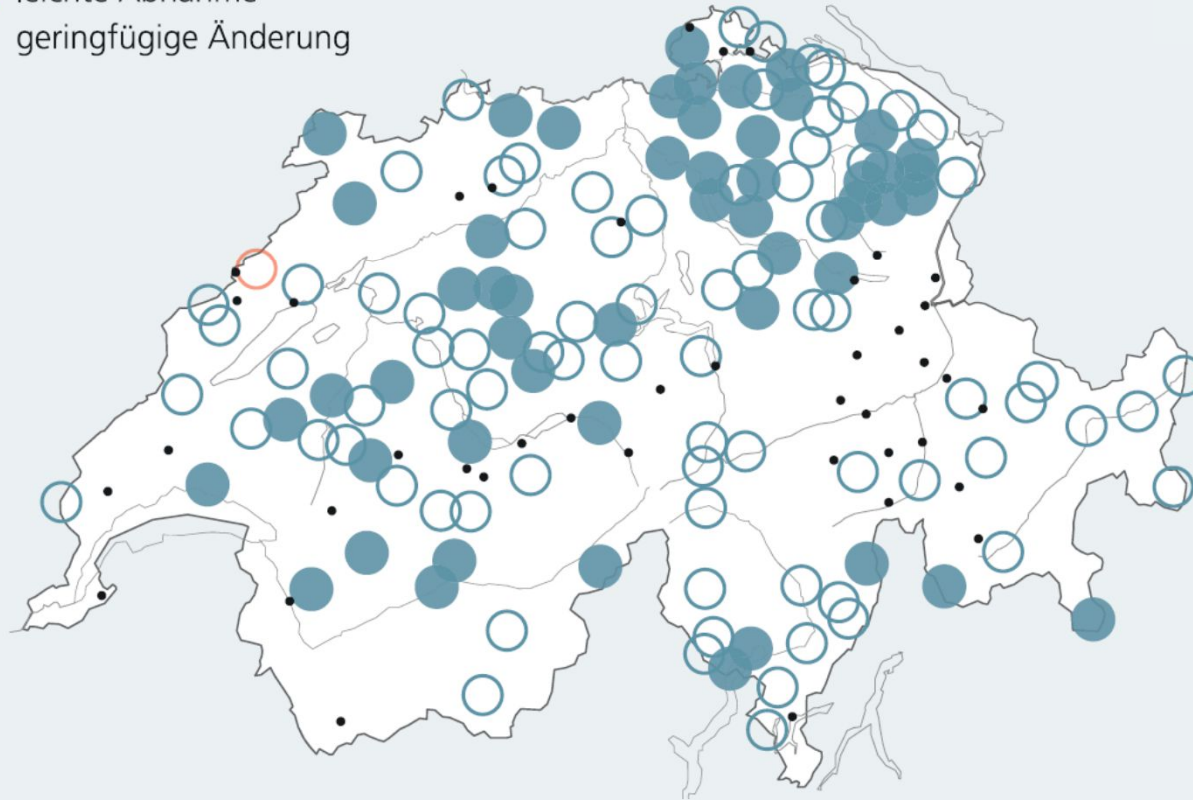




## Trends des stärksten Eintagesniederschlags im Jahr

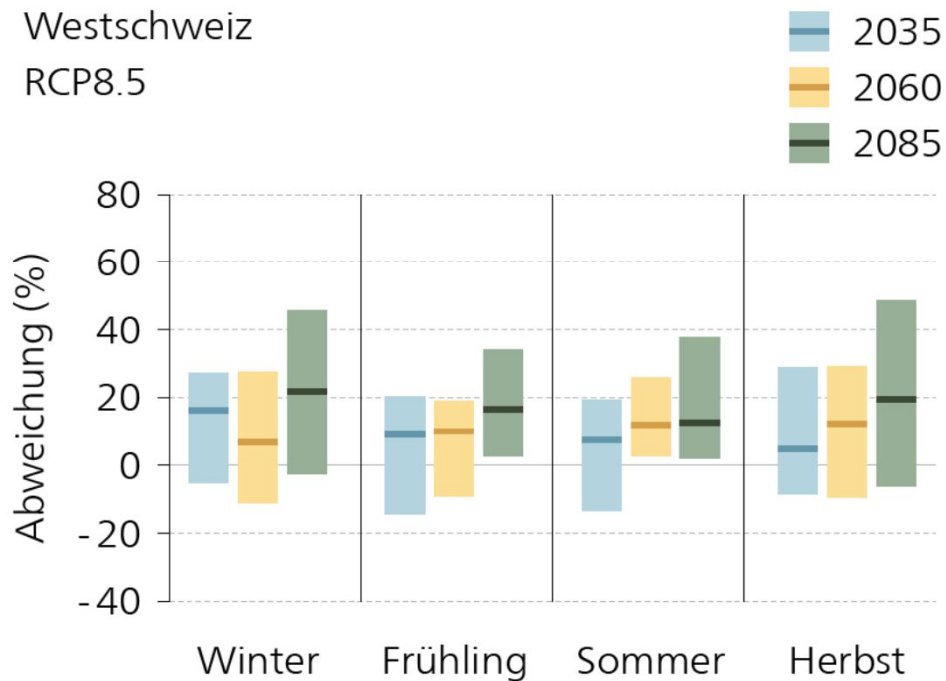
Beobachteter Trend in der Niederschlagsmenge von 1901 bis 2014

- deutliche Zunahme
- leichte Zunahme
- leichte Abnahme
- geringfügige Änderung

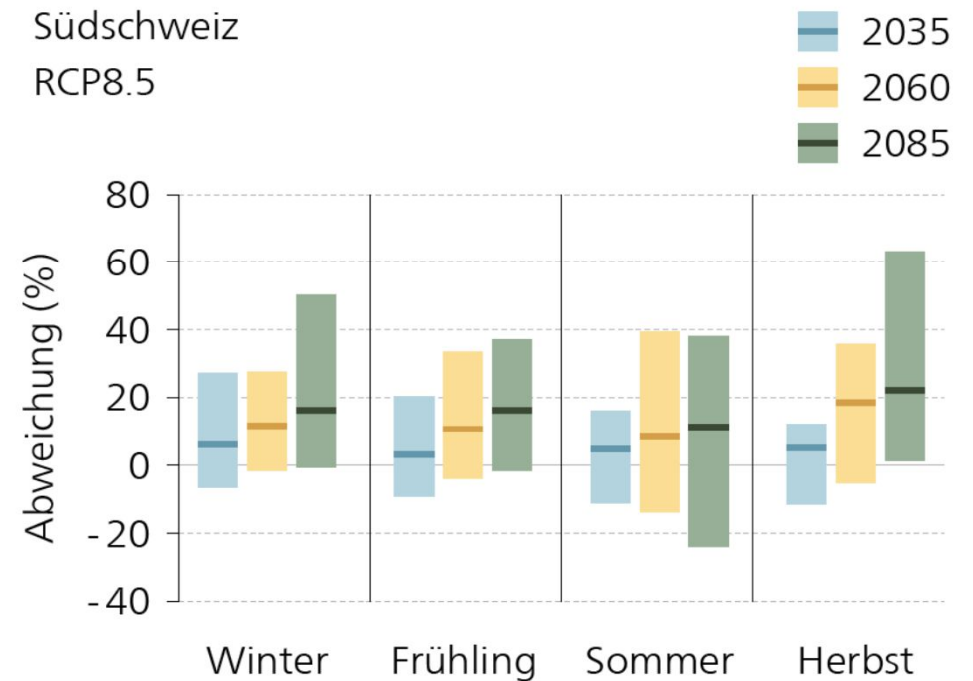




# 20-jährlicher Wiederkehrwert des 1-Tages-Niederschlags (Abweichung von der Normperiode 1981–2010)



© Klimaszenarien CH2018



© Klimaszenarien CH2018




2022 | Umwelt-Wissen

Klima

## Regenwasser im Siedlungsraum

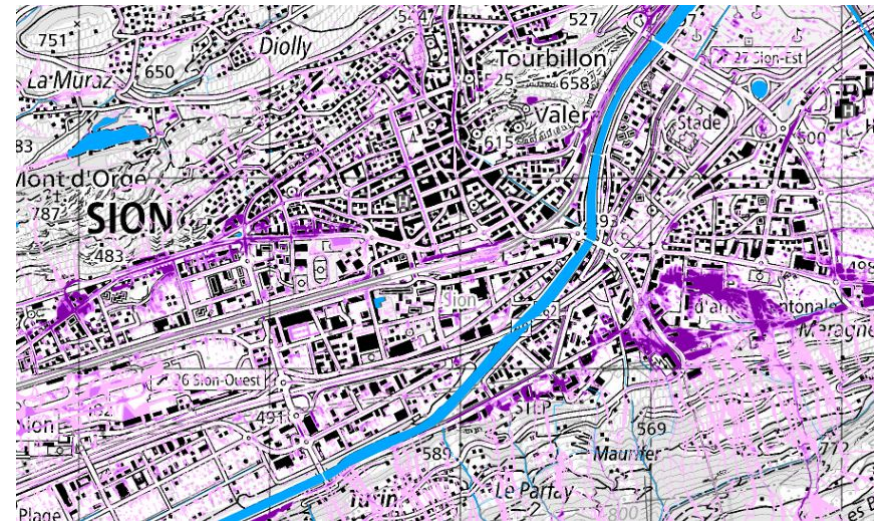
Starkniederschlag und Regenwasserbewirtschaftung in der klimaangepassten Siedlungsentwicklung



 Schweizerische Eidgenossenschaft  
Confédération suisse  
Confederazione Svizzera  
Confederaziun svizra

Bundesamt für Umwelt BAFU

Bundesamt für Raumentwicklung ARE



Bundesamt für Umwelt

Bundesamt für Raumentwicklung

Autoren:

Cordula Weber (StadtLandschaft GmbH, Zürich)

Daniel Baumgartner (Hunziker Betatech AG, Bern)

Gerhard Hauber (Ramboll Studio Dreiseitl, Überlingen)